



优选产品

 **PCB PIEZOTRONICS**
MTS SYSTEMS CORPORATION

pcb.com/platinum | 1 800 828 8840



备货充足-快速发货

PLATINUM STOCK SENSORS

超过 10,000 种传感器, 备货充足, 快速发货

在PCB®, 我们不仅知道传感器业务, 还是ICP®技术的先驱。50多年来, 每一个传感器的设计和装配都经过严格的内部检查和质量控制。这就是为什么我们拥有完美的产品性能和寿命, 满足客户对每一个PCB传感器的期望

优选备货库存传感器计划是我们保证实现客户满意度的方式之一。在客户需求的驱动下, 这些传感器最适用于典型的研发、产品测试和工业监测应用。PCB®公司根据多年服务于客户的经验, 选择用户最常用的型号做备货。当然在做优选备货库存产品推荐外, PCB®公司也按用户的要求制造定制产品, 以满足不同应用和客户群得需求。PCB®公司的服务理念就是: 100%让客户满意

通用 ICP® 加速度传感器



MODEL 352C03

- 10 mV/g (1.02 mV/ (m/s²)), 0.5 至 10 kHz
- 10-32 侧端出线
- 陶瓷剪切



MODEL 352C04

- 10 mV/g (1.02 mV/ (m/s²)), 0.5 至 10 kHz
- 10-32 顶端出线
- 陶瓷剪切



MODEL 353B03

- 10 mV/g (1.02 mV/ (m/s²)), 1 至 7 kHz
- 10-32 侧端出线
- 石英剪切



MODEL 353B04

- 10 mV/g (1.02 mV/ (m/s²)), 1 至 7 kHz
- 10-32 顶端出线
- 石英剪切

高灵敏度 ICP® 加速度传感器



MODEL 352C33

- 100 mV/g (10.2 mV/ (m/s²)), 0.5 至 10 kHz
- 10-32 侧端出线
- 陶瓷剪切



MODEL 352C34

- 100 mV/g (10.2 mV/ (m/s²)), 0.5 至 10 kHz
- 10-32 顶端出线
- 陶瓷剪切



MODEL 353B33

- 100 mV/g (10.2 mV/ (m/s²)), 1 至 4 kHz
- 10-32 侧端出线
- 石英剪切



MODEL 353B34

- 100 mV/g (10.2 mV/ (m/s²)), 1 至 4 kHz
- 10-32 顶端出线
- 石英剪切

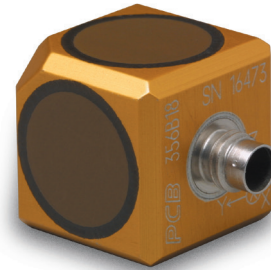


高灵敏度 ICP® 三轴加速度传感器



MODEL 356A15

- 100 mV/g (10.2 mV/(m/s²)), 2 至 5 kHz
- 1/4-28 4-针接头
- 陶瓷剪切
- 钛外壳



MODEL 356B18

- 1000 mV/g (102 mV/(m/s²)), 0.5 至 3 kHz
- 1/4-28 4-针接头
- 陶瓷剪切
- 钛外壳



MODEL 356A16

- 100 mV/g (10.2 mV/(m/s²)), 0.5 至 5 kHz
- 1/4-28 4-针接头
- 陶瓷剪切
- 钛外壳



MODEL 356A17

- 500 mV/g (51 mV/(m/s²)), 0.5 至 3 kHz
- 1/4-28 4-针接头
- 陶瓷剪切
- 钛外壳

500°F
(260 °C)



高温电荷输出加速度传感器

MODEL 357B03

- 10 pC/g (1.02 pC/(m/s²)), 9 kHz
- 10-32 侧端出线
- 陶瓷剪切
- -95 °F 至 +500 °F (-71 °C 至 + 260 °C)



通用 ICP® 三轴加速度传感器

MODEL 356A02

- 10 mV/g (1.02 mV/(m/s²)), 1 至 5 kHz
- 1/4-28 4-针接头
- 陶瓷剪切
- 钛外壳

MODEL 356A25

- 25 mV/g (2.6 mV/(m/s²)), 1 至 5 kHz
- 1/4-28 4-针接头
- 陶瓷剪切
- 钛外壳



带有 TEDS 的微型 ICP® 三轴加速度传感器

MODEL 356A43

- 10 mV/g (1.02 mV/(m/s²)),
0.7 Hz 至 7 kHz
- 1/4-28 4-针接头
- 钛外壳
- 立方体尺寸 0.4 in (10.2 mm)

MODEL 356A44

- 50 mV/g (5.1 mV/(m/s²)),
0.7 Hz 至 7 kHz
- 1/4-28 4-针接头
- 钛外壳
- 立方体尺寸 0.4 in (10.2 mm)

MODEL 356A45

- 100 mV/g (10.2 mV/(m/s²)),
0.7 Hz 至 7 kHz
- 1/4-28 4-针接头
- 钛外壳
- 立方体尺寸 0.4 in (10.2 mm)

微型 ICP® 加速度传感器



MODELS 352C23 & 352C23/NC

- 5 mV/g (0.5 mV/(m/s²)), 2 至 10 kHz (0.2 gm)
- 3-56 侧端接线
- 陶瓷剪切
- 氧化铝外壳



MODEL 352A73

- 5 mV/g (0.5 mV/(m/s²)), 2 至 10 kHz (0.3 gm)
- 10 ft (3m) 集成电缆
- 陶瓷剪切
- 钛外壳



MODELS 352A21 & 352A21/NC

- 10 mV/g (1.0 mV/(m/s²)), 1 至 10 kHz (0.6 gm)
- 10 ft (3m) 电缆
- 3-56 侧端接线
- 陶瓷剪切
- 钛外壳



MODELS 352C22 & 352C22/NC

- 10 mV/g (1.0 mV/(m/s²)), 1 至 10 kHz (0.5 gm)
- 10 ft (3m) 电缆
- 3-56 侧端接线
- 陶瓷剪切
- 氧化铝外壳



MODELS 352A24 & 352A24/NC

- 100 mV/g (10.2 mV/(m/s²)), 1 至 8 kHz (0.8 gm)
- 10 ft (3m) 电缆
- 3-56 侧端接线
- 陶瓷剪切
- 氧化铝外壳



MODELS 353B15 & M353B15
(5-40 UNF) & (M3 X 0.5)

- 10 mV/g (1.0 mV/(m/s²)), 1 至 10 kHz (2 gm)
- 5-44 侧端接线
- 石英剪切
- 钛外壳



MODELS 352C65 & M352C65
(5-40 UNF) & (M3 X 0.5)

- 100 mV/g (10.2 mV/(m/s²)), 0.5 至 10 kHz (2 gm)
- 5-44 侧端接线
- 陶瓷剪切
- 钛外壳



MODELS 353B17 & M353B17
(5-40 UNF) & (M3 X 0.5)

- 10 mV/g (1.0 mV/(m/s²)), 1 至 10 kHz (1.7 gm)
- 10 ft (3m) 集成电缆
- 石英剪切
- 钛外壳

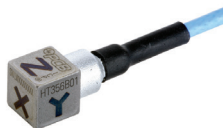


MODELS 353B18, M353B18 & 352C68
(5-40 UNF), (M3 X 0.5) & (5-40 UNF)

- 10 mV/g (1.0 mV/(m/s²)), 1 至 10 kHz (1.8 gm) - 353B18 & M353B18
- 100 mV/g (10.2 mV/(m/s²)), 0.5 至 10 kHz (2.0 gm) - 352C68
- 10-32 顶端出线
- 石英剪切 - 353B18 & M353B18
- 陶瓷剪切 - 352C68
- 钛外壳

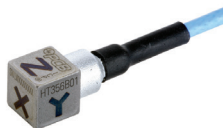
*/NC 型号是不含电缆产品.

微型 ICP® 三轴加速度传感器



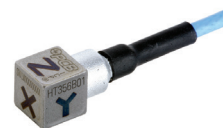
MODELS 356A01 & 356A01/NC

- 5 mV/g (0.51 mV/(m/s²)), 2 至 5 kHz (1.0 gm)
- 包含5 ft (1.5 m) 集成电缆
5 ft (1.5 m) 外接电缆
BNC 终端接口
- 陶瓷剪切
- 最高工作温度 +250 °F (121 °C)
- 立方体尺寸 0.25in (6.35mm), 钛外壳



MODELS 356A03 & 356A03/NC

- 10 mV/g (1.02 mV/(m/s²)), 2 至 5 kHz (1.0 gm)
- 包含5 ft (1.5 m) 集成电缆
5 ft (1.5 m) 外接电缆
BNC 终端接口
- 陶瓷剪切
- 最高工作温度 +250 °F (121 °C)
- 立方体尺寸 0.25in (6.35mm), 钛外壳



MODELS HT356B01 & HT356B01/NC

- 其他参数与 356A01 相同, 工作温度可高达 +356 °F (180 °C)



MODELS 356B21 & 356B21/NC

- 10 mV/g (1.02 mV/(m/s²)), 2 至 7 kHz (4 gm)
- 10 ft (3m) 电缆
- Mini 8-36 4-针接头
- 最高工作温度 +250 °F (121 °C)
- 钛外壳
- 氧化铝外壳



MODEL 356A33

- 10 mV/g (1.02 mV/(m/s²)), 2 至 7 kHz (5.3 gm)
- 1/4-28 4-针接头
- 陶瓷剪切
- 钛外壳



MODELS 356A32 & 356A32/NC

- 100 mV/g (10.2 mV/(m/s²)), 1 至 4 kHz (5.4 gm)
- 10 ft (3m) 电缆
- Mini 8-36 4-针接头
- 钛外壳

MODELS HT356B21 & HT356B21/NC

- 其他参数与 356B21 相同, 工作温度可高达 +325 °F (163 °C)



结构测试产品



模态阵列 ICP® 加速度传感器

MODEL 333B30

- 100 mV/g (10.2 mV/(m/s²)), 0.5 至 3 kHz
- 10-32 侧端输出接头
- 陶瓷剪切
- 5-40 螺纹



模态阵列 ICP® 加速度传感器

MODEL 333B40

- (±10%) 500 mV/g (51.0 mV/(m/s²)), 0.5 至 3 kHz
- 10-32 侧端输出接头
- 陶瓷剪切
- 5-40 螺纹



模态阵列 ICP® 加速度传感器

MODEL 333B50

- 1000 mV/g (10.2 mV/(m/s²)), 0.5 至 3 kHz
- 10-32 侧端输出接头
- 陶瓷剪切
- 5-40 螺纹



模态 ICP® 调谐冲击力锤

MODEL 086C03

- 10 mV/lbf (2.2 mV/N)
- 0 至 500 lbf pk
- 包含附加质量块和多种锤头



MEMS DC 响应加速度传感器

MODEL 3711F1110G

- 135 mV/g (13.8 mV/(m/s²)),
0 至 1000 Hz
- 4-针接头
- 量程 ±10 g
- 钛外壳

MODEL 3711F1130G

- 45 mV/g(4.59 mV/(m/s²)),
0 至 1500 Hz
- 4-针接头
- 量程 ±30 g
- 钛外壳

MODEL 3711F1150G

- 27 mV/g(2.8 mV/(m/s²)),
0 至 1500 Hz
- 4-针接头
- 量程 ±50 g
- 钛外壳



MEMS DC 三轴加速度传感器

MODEL 3713F1110G

- 135 mV/g(13.8 mV/(m/s²)),
0 至 1000 Hz
- 9-针接头
- 量程 ±10 g
- 钛外壳

MODEL 3713F1130G

- 45 mV/g(4.59 mV/(m/s²)),
0 至 1500 Hz
- 9-针接头
- 量程 ±30 g
- 钛外壳

MODEL 3713F1150G

- 27 mV/g(2.8 mV/(m/s²)),
0 至 1500 Hz
- 9-针接头
- 量程 ±50 g
- 钛外壳



通用 ICP® 力传感器



MODEL 208C01

- 500 mV/lb (112410 mV/kN)
- 压力量程 10 lb (0.04448 kN)
- 拉力量程 10 lb (0.04448 kN)

MODEL 208C02

- 50 mV/lb (11241 mV/kN)
- 压力量程 100 lb (0.4448 kN)
- 拉力量程 100 lb (0.4448 kN)

MODEL 208C03

- 10 mV/lb (2248 mV/kN)
- 压力量程 500 lb (2.224 kN)
- 拉力量程 500 lb (2.224 kN)

MODEL 208C04

- 5 mV/lb (1124 mV/kN)
- 压力量程 1k lb (4.448 kN)
- 拉力量程 500 lb (2.224 kN)

MODEL 208C05

- 1 mV/lb (224.82 mV/kN)
- 压力量程 5k lb (22.24 kN)
- 拉力量程 500 lb (2.224 kN)

高频 ICP® 压力传感器 (内置加速度补偿)



MODEL 113B21

- 25 mV/psi (3.6 mV/kPa)
- 谐振频率 ≥ 500 kHz
- 量程 200 psi (1379 kPa)

MODEL 113B22

- 1 mV/psi (0.145 mV/kPa)
- 谐振频率 ≥ 500 kHz
- 量程 5000 psi (34475 kPa)

MODEL 113B24

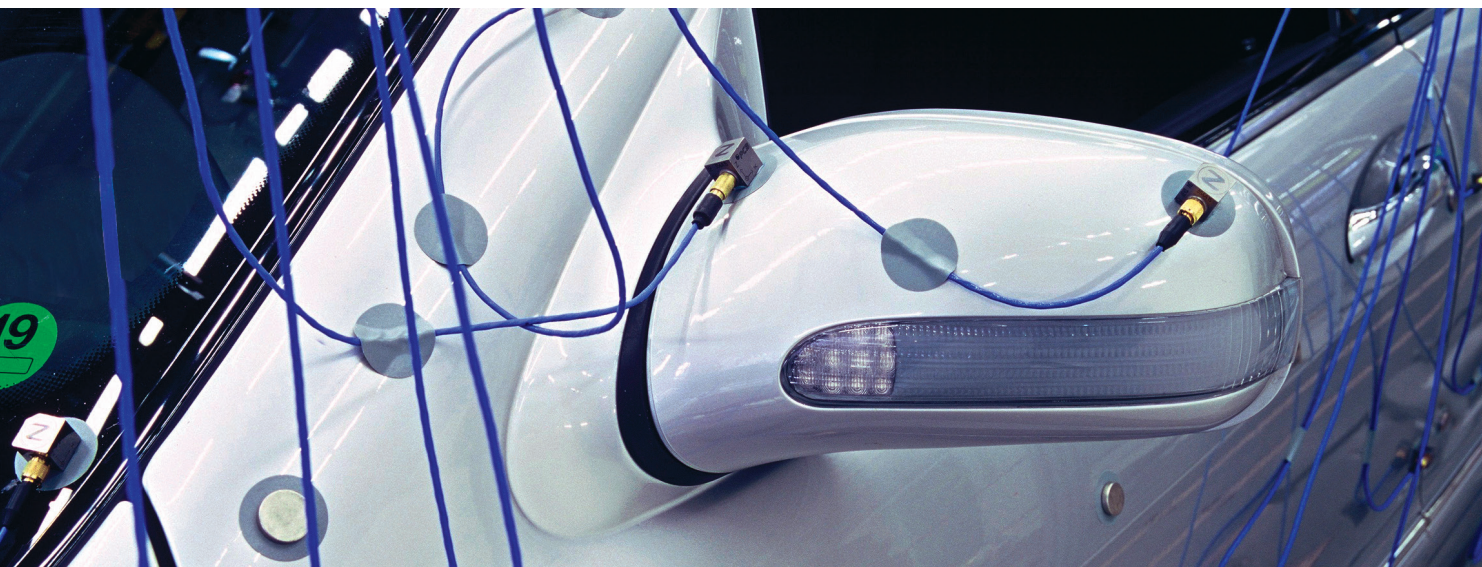
- 5 mV/psi (0.725 mV/kPa)
- 谐振频率 ≥ 500 kHz
- 量程 1000 psi (6895 kPa)

MODEL 113B26

- 10 mV/psi (1.45 mV/kPa)
- 谐振频率 ≥ 500 kHz
- 量程 500 psi (3450 kPa)

MODEL 113B28

- 100 mV/psi (14.5 mV/kPa)
- 谐振频率 ≥ 500 kHz
- 量程 50 psi (344.7 kPa)



ICP® 调谐冲击力锤



MODEL 480C02

- 单通道
- 电池供电
- 固定增益
- BNC 输出输入接头



MODEL 482C05

- 4 通道
- 交流供电
- 固定增益
- BNC 输出输入接头



MODEL 482C15

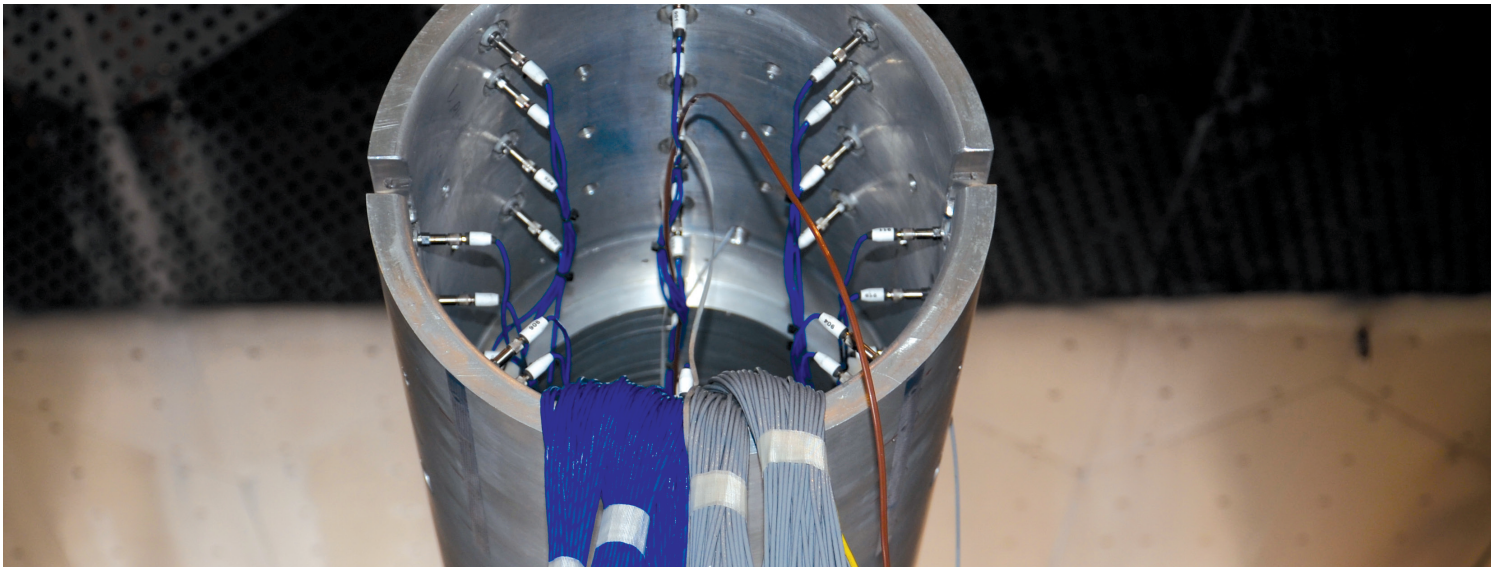
- 4 通道
- 交流供电
- x1, x10, x100 gain
- BNC 输出输入接头



手持式振动较真器

MODEL 394C06

- 在 159.2Hz 固定频率下提供 1g 机械激励 (可校准重达 210 g 的包含电缆、底座的传感器)



测量测试库存电缆

库存电缆可享有快速发货但不享有保修服务

同轴电缆



002C 系列



012A 系列



003A 系列



030A 系列



003C 系列



018C 系列



3-56 PLUG



5-44 PLUG



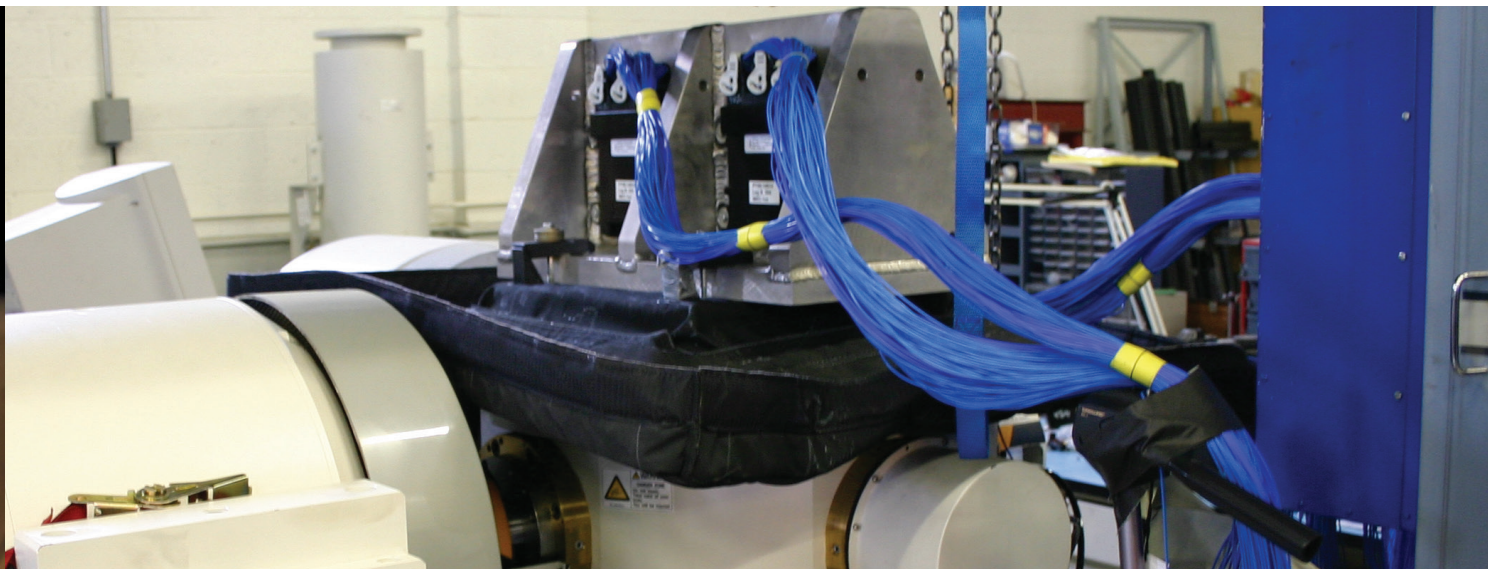
10-32 PLUG



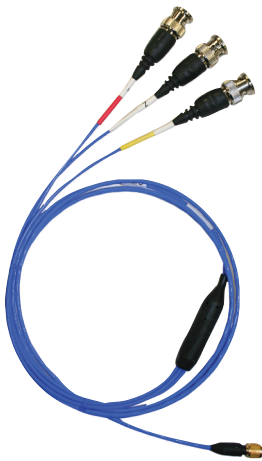
BNC PLUG

同轴电缆

Base Model	1 ft (0.3 m)	3 ft (0.9 m)	5 ft (1.5 m)	10 ft (3.0 m)	20 ft (6.1 m)	30 ft (9.1 m)	50 ft (15.2 m)	Build a cable assembly model number by combining base model with desired length, e.g. 002C10.	
002C	-	03	05	10	20	30	50	FEP	10-32 Plug 至 BNC Plug
003A	01	03	05	10	20	30	50	TFE, 低噪声	10-32 Plug 至 10-32 Plug
003C	-	03	05	10	20	30	50	TFE, 低噪声	10-32 Plug 至 BNC Plug
012A	-	03	-	10	20	30	50	PVC, RG58/U	BNC Plug 至 BNC Plug
030A	-	-	05	10	20	30	-	PTFE, 低噪声, 微型	3-56 Plug 至 10-32 Plug
018C	-	-	05	10	20	-	-	PVC, 微型	5-44 Plug 至 BNC Plug



4 芯电缆



010G 系列



4-SOCKET PLUG



034K 系列



MINI 4-SOCKET PLUG



010P 系列



BNC PLUG

4 芯电缆

Base Model								Build a cable assembly model by combining base model number with desired length, e.g. 034G20.	
	5 ft (1.5 m)	10 ft (3.0 m)	15 ft (4.6 m)	20 ft (6.1 m)	25 ft (7.6 m)	30 ft (9.1 m)	50 ft (15.2 m)		
010G	05	10	15	20	25	30	50	FEP, 通用	4-Socket Plug 至 (3) BNC Plugs
078G	-	10	-	20	-	30	-	聚氨酯易弯型	4-Socket Plug 至 (3) BNC Plugs
034G	05	10	15	20	-	30	50	FEP, 轻型	4-Socket Plug 至 (3) BNC Plugs
034K	-	10	-	20	-	30	50	FEP, 轻型	Mini 4-Socket Plug 至 (3) BNC Plugs
010P	-	10	-	20	-	30	-	FEP, 通用	4-Socket Plug to Pigtails (系列 3711)



低成本ICP®加速度传感器（灵敏度100 MV/G, 除非另做说明）



MODELS 603C01, M603C01

- IMI's 最受欢迎的加速度传感器
- 激光焊接密封
- 安装点小



MODELS 601A02, M601A02

- 500 mV/g
- 频率范围 0.17 至 10k Hz
- 顶端出线, 2针连接头



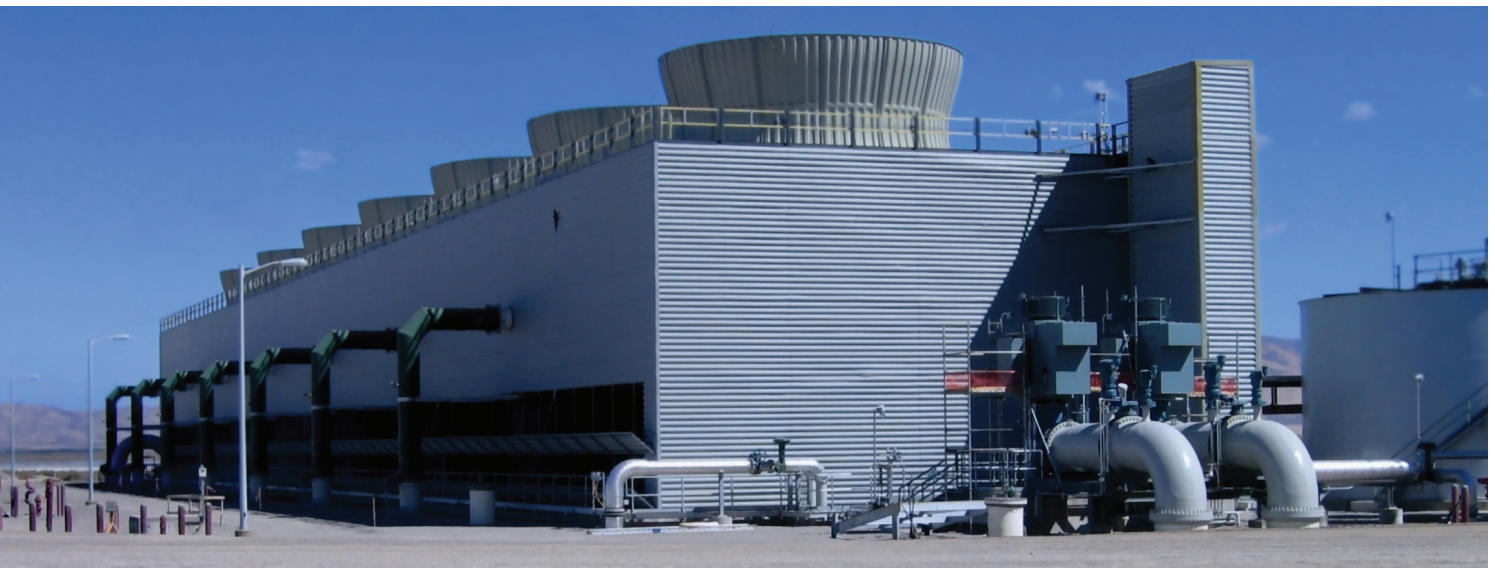
MODELS 627A01, M627A01

- 频率范围 0.3 至 10k Hz
- 2针 MIL-C-5015 连接头
- 石英敏感元件



MODELS 601A01, M601A01

- 良好的信噪比
- 频率范围 0.27 至 10k Hz
- 陶瓷敏感元件



MODELS 604B31, M604B31

- 三轴加速度传感器
- 通孔设计
- 陶瓷敏感元件



MODELS 602D01, M602D01

- 满足紧凑安装需求
- 通孔设计
- 体积小, 不超过1 in (2.54cm) 高



MODELS HT602D01, HTM602D01

- 陶瓷敏感元件
- 体积小
- t通孔



MODELS 607A01, M607A01

- 360° 旋转安装底座
- 频率范围 0.5 至 10k Hz



MODELS 607A11, M607A11

- 适用于水下测试
- 360° 旋转安装底座
- 频率范围 0.5 至 10k Hz
- 库存线缆长度:
 - 10 ft. (Model 607A11)
 - 20 ft. (Model 607A11/020BZ)
 - 30 ft. (Model 607A11/030BZ)
 - 50 ft. (Model 607A11/050BZ)



MODELS 608A11, M608A11

- 适用于水下测试
- 安装空间小
- 频率范围 0.5 至 10k Hz
- 库存线缆长度:
 - 10 ft. (Model 608A11)
 - 20 ft. (Model 608A11/020BZ)
 - 30 ft. (Model 608A11/030BZ)
 - 50 ft. (Model 608A11/050BZ)



精密 ICP®加速度传感器 (灵敏度100 mV/G, 除非另做说明)

用于状态监测和预期维护的工业加速度传感器



MODELS 622B01, M622B01

- 全频带扫频校准
- 15k Hz 高频响应
- 早期轴承故障检测的理想选择



MODELS 628F01, M628F01

- 石英敏感元件
- 频率范围 0.3 至 12k Hz
- 低温度系数



MODELS 625B01, M625B01

- 陶瓷敏感元件
- 体积小
- 通孔安装



4-20 mA 输出变送器

您是否在为关键机器寻找一个整体振动检测器我们的4-20mA 振动变送器将直接与您的 PLC、DCS 或 SCADA 控制系统连接。这些传感器以英尺/每秒或加速度 g 单位衡量, 全天候不间断为工厂的关键机器提供在线保护, 减少停机时间

SERIES 640BOX

- 全天候监测和保护
- 避免代价高昂的灾难性故障
- 可与工厂监控 & PI 系统相接

MODEL 640B00

- 输出0-0.5 ips 峰值
- 频率范围 3 至 1000 Hz

MODEL 640B01

- 输出 0 – 1.0 ips 峰值
- 频率范围 3 至 1000 Hz

MODEL 640B00

- 输出 0 – 0.5 ips 峰值
- 频率范围 3 至 1000 Hz

MODEL 640B01

- 输出 0 – 1.0 ips 峰值
- 频率范围 3 至 1000 Hz

轴承故障检测器



MODELS 682C03, 682C05

- 输出两个 4-20mA 的信号 (一个正比于低频 RMS 振动, 一个正比于高频峰值) 加上原始的振动信号
- 测试范围 ± 50 g

BNC 接线盒

BNC接线盒提供简单、经济和安全的方法访问多达 12 个安装在偏僻位置的传感器



MODEL 691A51/02

- 2 个输出通道, 通过 BNC



MODEL 691A51/04

- 4 个输出通道, 通过 BNC



库存工业电缆

库存工业电缆可享有快速发货但不享有保修服务

库存电缆有10, 20 & 30 ft (3, 6, 9 m)长度规格



电缆-聚氨酯覆层

MODEL 058BRBZ

- 双芯聚氨酯电缆, 直角2孔MIL接口转钝切



电缆-聚氨酯覆层

MODEL 058BQBZ

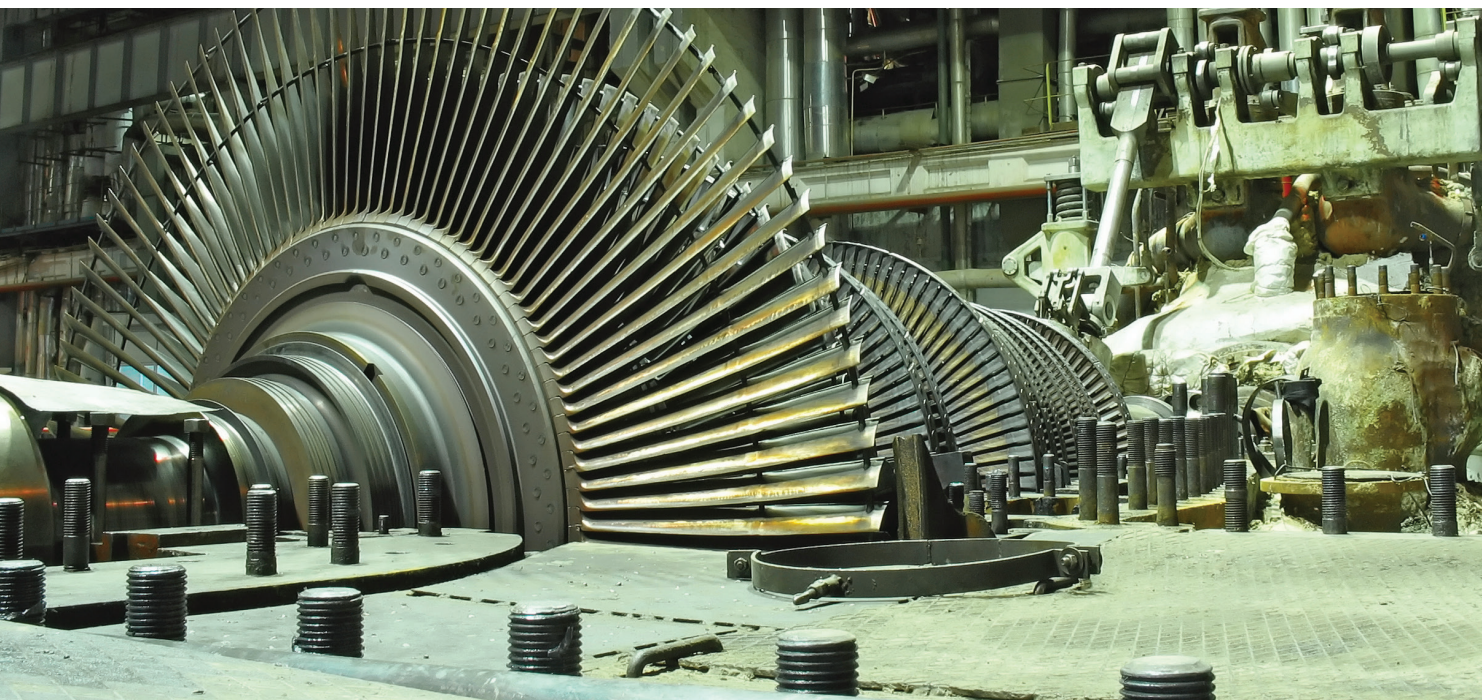
- 双芯聚氨酯电缆, 直角2孔MIL接口转钝切



电缆-聚氨酯覆层

MODEL 052AEBZ

- 双芯聚氨酯电缆, 2孔MIL工作环境引导接口转钝切



PTFE 电缆

MODEL 053AEBZ

- 双芯 PTFE 线缆, 2孔 MIL 环境引导接口转钝切



安全分离电缆

MODEL 050LQ006LU

- 6 ft 盘绕双芯聚氨酯电缆, 2孔MIL 接口转 3针半分离接头



安全分离电缆

MODEL 052LV001AC

- 1 ft 2芯聚氨酯电缆, 3孔座半出头接口转 BNC plug 接头



PCB PIEZOTRONICS
MTS SYSTEMS CORPORATION

3425 Walden Avenue, Depew, NY 14043-2495 USA

Toll-Free in the USA: 800 828 8840

Phone: 1 716 684 0001 | Email: info@pcb.com

PCB Piezotronics, Inc. is a designer and manufacturer of microphones, vibration, pressure, force, torque, load, and strain sensors, as well as the pioneer of ICP® technology used by design engineers and predictive maintenance professionals worldwide for test, measurement, monitoring, and control requirements in automotive, aerospace, industrial, R&D, military, educational, commercial, OEM applications, and more. With a worldwide customer support team, 24-hour SensorLineSM, and a global distribution network, PCB® is committed to Total Customer Satisfaction. Visit www.pcb.com for more information. PCB Piezotronics, Inc. is a wholly owned subsidiary of MTS Systems Corporation. Additional information on MTS can be found at www.mts.com.

© 2019 PCB Piezotronics, Inc. In the interest of constant product improvement, specifications are subject to change without notice. PCB®, ICP®, Swiveler®, Modally Tuned®, and IMI® with associated logo are registered trademarks of PCB Piezotronics, Inc. in the United States. ICP® is a registered trademark of PCB Piezotronics Europe GmbH in Germany and other countries. UHT-12™ is a trademark of PCB Piezotronics, Inc. SensorLineSM is a service mark of PCB Piezotronics, Inc. SWIFT® is a registered trademark of MTS Systems Corporation in the United States.

TM-PLATINUM-CHINA-1019



MTS Sensors, a division of MTS Systems Corporation (NASDAQ: MTSC), vastly expanded its range of products and solutions after MTS acquired PCB Piezotronics, Inc. in July, 2016. PCB Piezotronics, Inc. is a wholly owned subsidiary of MTS Systems Corp.; IMI Sensors and Larson Davis are divisions of PCB Piezotronics, Inc.; Accumetrics, Inc. and The Modal Shop, Inc. are subsidiaries of PCB Piezotronics, Inc.